

Thierry Fontaine

Vers le but

du 4 mars au 4 juin 2017

vernissage vendredi 3 mars à 18h

dossier de presse



Région
Provence
Alpes
Côte d'Azur

FRAC Provence
Alpes
Côte d'Azur
Fonds
National
d'Art
Contemporain

201, boulevard de l'Europe
13001 Marseille
www.lesfracs.org

133144 01 41 17 45
service@lesfracs.org

Le service d'information des FRAC est ouvert du mardi au vendredi de 10h à 18h. Les FRAC sont des établissements publics à caractère administratif. Ils sont financés par le ministère de la Culture et les collectivités territoriales.



**Thierry Fontaine, Vers le but, 2006 / 2013 , Photographie couleur, 163 x 163 cm,
Centre national des arts plastiques © ADAGP, Paris 2017 / Cnap**

Thierry Fontaine
Vers le but
du 4 mars au 4 juin 2017

Vernissage

vendredi 3 mars à 18h

Exposition

du 4 mars au 4 juin 2017

Plateaux 1 et 2

Nocturnes (un programme spécifique est conçu pour chaque nocturne)

Les vendredis 7 avril, 5 et 26 mai de 18h30 à 22h. Accès gratuit.

le 5 mai à 18h : Rencontre avec Thierry Fontaine et Guy Tortosa

Autour de l'exposition

du 4 mars au 30 avril – Plateau multimédia

Thierry Fontaine propose une sélection des œuvres vidéo issues de la collection du Frac

samedi 1 avril - 15h

Une visite de l'exposition avec Dominique Abensour, commissaire de l'exposition.

vendredi 5 mai

À l'occasion de la nocturne, rencontre discussion entre Thierry Fontaine et Guy Tortosa

samedi 13 mai - 17h

La bibliothèque éphémère, autour des choix littéraires de Thierry Fontaine, en partenariat avec Pascal Jourdana/La Marelle

Edition et publication

Une édition de l'artiste, *Études*, sérigraphie réalisée en 50 exemplaires (55x50cm) par

l'atelier Tchikebe en partenariat avec les Ateliers de l'Image, sera disponible au Magasin

du Frac durant l'exposition.

Publication à paraître.

Partenaires de l'itinérance

En partenariat avec Galerie Les filles du calvaire, Paris ; Cité des Arts de La Réunion et Frac Réunion.

Avec le soutien du PMU.

Contact presse

Communication : Marie-Aurélié Elkurd

marie-aurelie.elkurd@fracpaca.org

+ 33 (0)4 91 90 30 47

Attachée de presse : Patricia Joannides

patriciajpress@gmail.com

+ 33 (0)6 12 24 01 11

Accès à l'espace presse

Contact : Marie-Aurélié Elkurd

marie-aurelie.elkurd@fracpaca.org

Coordination du projet

Fabienne Clérin : fabienne.clerin@fracpaca.org

+ 33 (0)4 91 91 84 85

Présentation de l'exposition

L'exposition rassemble près de quatre-vingt pièces photographiques dont une partie est projetée. Cette première monographie est moins une rétrospective que le portrait d'une œuvre pluridimensionnelle qui se déploie depuis 1996 jusqu'aux œuvres inédites de 2016.

Dès ses débuts, Thierry Fontaine adopte un parti pris décisif, celui de développer une œuvre dont l'objet n'existe que sous la forme de photographies. C'est en utilisant la force constructive et la puissance révélatrice du médium photographique qu'il expose ses propres travaux, lesquels relèvent de la sculpture, du geste et de l'action. Chacune de ses images, argentique et souvent de grand format, est le fruit d'une recherche dont la mise en scène photographique, rigoureusement pensée, ouvre un espace réflexif sur la complexité du monde contemporain dans lequel il agit.

Héritier d'une histoire marquée par les pionniers de l'art conceptuel, du Land Art et de l'Arte Povera, Thierry Fontaine occupe le champ élargi de la sculpture. Ses prises de vue attestent d'expériences vécues, de faits et gestes inscrits en extérieur dans des sites choisis, paysages maritimes, zones forestières ou milieux urbains. Toutefois, les cadrages centrés et serrés sur ses sujets suppriment toute possibilité de localiser ces lieux.

L'équivoque, l'énigme et le paradoxe habitent assidûment les œuvres de ce sculpteur-photographe. Inclassables, elles mobilisent différents types d'images. Leur caractère documentaire ne prive pas l'artiste d'un recours aux genres traditionnels de la photographie, non sans en défier les principes. L'unique photographie de paysage existante à ce jour délaisse l'immensité d'un littoral sans doute spectaculaire, elle ne découpe qu'une minuscule superficie de la mer, à peu près ronde comme une île (peut-être celle de la Réunion, territoire d'origine de l'artiste), cadrée par les doigts d'une main floue.

Les portraits, nombreux, fixent et figent des corps en action. Certains ont des visages d'argile et de plâtre à peine modelés. Privés de sens et de parole, ils sont inachevés telles des ébauches de figures de Prométhée, inventeur de la statuaire et créateur de l'humanité. L'artiste est-il l'acteur ou l'opérateur de ces images ? L'ambiguïté demeure, en revanche ces corps, livrés au rituel de la création, ne sont pas sans évoquer la construction complexe de l'identité réunionnaise. Quant aux natures mortes, elles obéissent aux conventions d'un genre lié à la vie et à la mort, sauf à composer des alliances insolites : des cœurs d'animaux s'accrochent au pied d'un arbre vivant ou des oursins trouvent refuge dans une paire de chaussures de ville. Qui plus est, elles mettent en scène une nature

dénaturée, voire transfigurée. Là, un noir de jais a colonisé un parterre de fraises, ailleurs une opération alchimique a transmué en or des bouteilles en plastique, des poissons du marché ou le squelette d'un être humain qui repose pour l'éternité sur un lit de verdure.

Les plus récentes des œuvres de Thierry Fontaine sont des nus, une série de torsos modelés et moulés. Photographiés en extérieur à la lumière du jour, ces sculptures n'ont d'autre contexte que les deux dimensions de la surface photographique, neutre et blanche comme un White Cube. Ces prises de vue pourraient provenir des archives d'une mission archéologique si ce n'est que l'importance donnée aux sexes féminin et masculin les exclut de l'art antique.

Certaines images, fidèles à la photographie ethnographique, témoignent des activités d'un artisanat vernaculaire insolite. Mais plus intéressées par les objets - phallus en bois, squelettes en perles, ou ballons de football en noix de coco -, elles vacillent dans la photographie de voyage, éclipsant les « fabricants de rêves ». L'artiste, auteur ou concepteur de ces sculptures, les détruit systématiquement lorsqu'elles ne disparaissent pas d'elles-mêmes.

D'autres capturent des phénomènes éphémères - un arc de feu porté par une chaîne métallique ou une nappe de sang répandu sur le sol. Les capacités réalistes de la photographie nourrissent constamment une fiction du réel parfois augmentée par des reflets de miroirs. Constellés de gouttes noires et or, ou brisés, les miroirs renvoient de l'irréalité, des paysages fragmentés, des mondes oniriques et poétiques. Ces lieux, retravaillés et déplacés par la photographie, étendent notre champ de vision.

À l'évidence, la photographie comme dispositif constructif et la sculpture comme expérience productive font alliance dans les œuvres de Thierry Fontaine. En conjuguant ces deux médiums, il peuple le monde de curieuses réalités dont le sens, suspendu entre mesure et démesure, gravité et humour, s'offre au jeu inépuisable de l'interprétation.

Dominique Abensour
Janvier 2017

Liste des œuvres présentées



Thierry Fontaine
***Vers le but*, 2006 / 2013**
Photographie couleur
163 x 163 cm
FNAC 2015-0562
© ADAGP, Paris 2017 / Cnap
Centre national des arts plastiques



Thierry Fontaine
***Abolition*, 2011**
186 x 256 cm
Photographie couleur
© ADAGP, Paris 2017
Courtesy de l'artiste et Galerie Les filles du calvaire, Paris



Thierry Fontaine
***Echo*, 2005**
Photographie couleur
83,5 x 123,5 x 5 cm
Inv.: 2015.5.4
© ADAGP, Paris 2017
Musée Français national de la Photographie, Bièvres
Conseil Départemental de l'Essonne



Thierry Fontaine
***Esprits*, 2014**
Photographie couleur
163,5 x 126,5 x 5 cm
Inv.: 2015.5.3
© ADAGP, Paris 2017
Musée Français national de la Photographie, Bièvres
Conseil Départemental de l'Essonne



Thierry Fontaine
***La longue traversée*, 2005**
Photographie couleur
123 x 163cm
Inv. : 2011-2041
© ADAGP, Paris 2017
Collection MAC VAL -
Musée d'art contemporain du Val-de-Marne



Thierry Fontaine
***Le butin bleu*, 2015**
Photographie couleur
126 x 166 cm
© ADAGP, Paris 2017
Courtesy de l'artiste et Galerie Les filles du calvaire, Paris



Thierry Fontaine
***Le fabricant de rêves*, 2008**
Photographie couleur
136 x 181 cm
© ADAGP, Paris 2017
Courtesy de l'artiste et Galerie Les filles du calvaire, Paris



Thierry Fontaine
***L'île sauvée*, 2001**
Photographie couleur
123 x 163 cm
© ADAGP, Paris 2017
Courtesy de l'artiste et Galerie Les filles du calvaire, Paris



Thierry Fontaine
L'île habitée, 2002
Photographie couleur
123 x 123 cm
© ADAGP, Paris 2017
Courtesy de l'artiste et Galerie Les filles du calvaire, Paris



Thierry Fontaine
Lumières, 2012
93 x 123 cm
Photographie couleur
© ADAGP, Paris 2017
Courtesy de l'artiste et Galerie Les filles du calvaire, Paris



Thierry Fontaine
Paysages, 2007
123 x 163 cm
Photographie couleur
© ADAGP, Paris 2017
Courtesy de l'artiste et Galerie Les filles du calvaire, Paris



Thierry Fontaine
Rire encore, 2015
113 x 150 cm
Photographie couleur
© ADAGP, Paris 2017
Courtesy de l'artiste et Galerie Les filles du calvaire, Paris



Thierry Fontaine

Avant la cérémonie, 2013

Photographie couleur C-print contrecollée sur aluminium

103,5 x 137 x 5 cm

© ADAGP, Paris 2017

Musée Français de la Photographie, Bièvres / Conseil Départemental de l'Essonne



Thierry Fontaine

Souvenirs, 2010

Photographie couleur C-print contrecollée sur aluminium

125 x 163,5 x 5 cm

© ADAGP, Paris 2017

Musée Français de la Photographie, Bièvres / Conseil Départemental de l'Essonne



Thierry Fontaine

Johannesburg, 2009

Photographie couleur

160 x 310 cm

© ADAGP, Paris 2017

Collection Frac Auvergne



Thierry Fontaine

Regards Noirs, 2015

Photographie couleur

93 x 113 cm encadrée

© ADAGP, Paris 2017

Courtesy de l'artiste et Galerie Les filles du calvaire, Paris

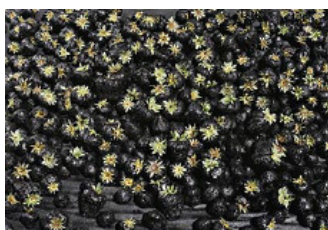
Carte blanche PMU 2015



Thierry Fontaine
***Un jour idéal*, 2015**
Photographie couleur [réalisée à Marseille]
93 x 123 cm, encadrée
© ADAGP, Paris 2017
Courtesy de l'artiste et Galerie Les filles du calvaire, Paris
Carte blanche PMU 2015



Thierry Fontaine
***Le joueur*, 2015**
Photographie couleur, épreuve chromogène
93 x 123 cm, encadrée
© Centre Pompidou, Paris – Musée national d'art moderne
Courtesy de l'artiste et Galerie Les filles du calvaire, Paris



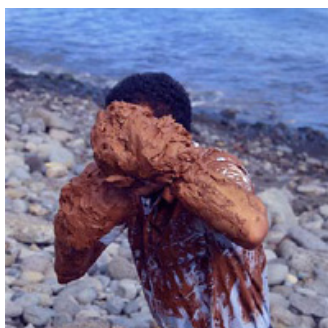
Thierry Fontaine
***Bonnes étoiles*, 2015**
Photographie couleur
78 x 103 cm
© ADAGP, Paris 2017
Courtesy de l'artiste et Galerie Les filles du calvaire, Paris
Carte blanche PMU 2015



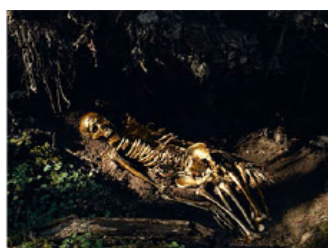
Thierry Fontaine
***Cri blanc*, 1998**
Photographie couleur
123 x 123 cm
© ADAGP, Paris 2017
Courtesy de l'artiste et Galerie Les filles du calvaire, Paris



Thierry Fontaine
***Études*, 2016**
10 photographies couleur
62 x 62 cm hors cadre
© ADAGP, Paris 2017
Courtesy de l'artiste et Galerie Les filles du calvaire, Paris



Thierry Fontaine
***Garde*, 1998**
Photographie couleur
123 x 123 cm
© ADAGP, Paris 2017
Courtesy de l'artiste et Galerie Les filles du calvaire, Paris



Thierry Fontaine
***Homo aurifera*, 2013**
Photographie couleur
93 x 123 cm
© ADAGP, Paris 2017
Courtesy de l'artiste et Galerie Les filles du calvaire, Paris



Thierry Fontaine
***Le dernier arbre*, 2007**
Photographie couleur
123 x 145 cm
© ADAGP, Paris 2017
Courtesy de l'artiste et Galerie Les filles du calvaire, Paris



Eclaircie 1, 2015
123 x 166 cm
© ADAGP, Paris 2017

17 rue des Filles du Calvaire, 75002 Paris / +33 1 42 74 47 05 / www.lesfillesducalvaire.com

Thierry Fontaine
L'éclaircie 3, 2015 ou Eclaircie 1
Photographie couleur
123 x 166 cm
Carte blanche PMU 2015
© ADAGP, Paris 2017
Courtesy de l'artiste et Galerie Les filles du calvaire, Paris



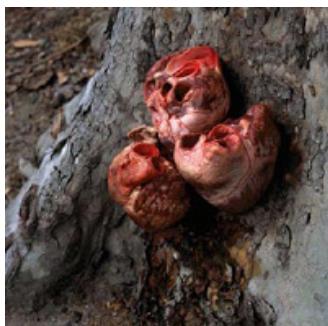
Thierry Fontaine
Le gagnant, 2015
Photographie couleur
123 x 93 cm
Carte blanche PMU 2015
Courtesy de l'artiste et Galerie Les filles du calvaire, Paris



Thierry Fontaine
Le gardien des tours, 2013
126 x 166 cm
Photographie couleur
© ADAGP, Paris 2017
Courtesy de l'artiste et Galerie Les filles du calvaire, Paris



Thierry Fontaine
Le temps comme il vient 2, 2015
Photographie couleur
123 x 93 cm
Carte blanche PMU 2015
© ADAGP, Paris 2017
Courtesy de l'artiste et Galerie Les filles du calvaire, Paris



Thierry Fontaine
Le troisième souffle, 2006
Photographie couleur
123 x 123 cm
© ADAGP, Paris 2017
Courtesy de l'artiste et Galerie Les filles du calvaire, Paris



Thierry Fontaine
Porter la terre, 1998
Photographie couleur
126 x 126 cm
© ADAGP, Paris 2017
Courtesy de l'artiste et Galerie Les filles du calvaire, Paris



Thierry Fontaine
Premier cri de plâtre, 1998
62 x 62 cm
Photographie couleur
© ADAGP, Paris 2017
Courtesy de l'artiste et Galerie Les filles du calvaire, Paris



Thierry Fontaine
Premier cri de terre, 1998
62 x 62 cm
Photographie couleur
© ADAGP, Paris 2017
Courtesy de l'artiste et Galerie Les filles du calvaire, Paris



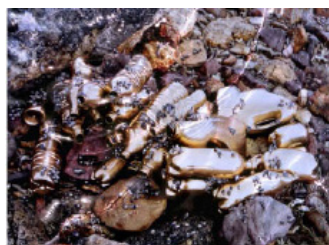
Thierry Fontaine
Reconstruction, 2006
Photographie couleur
126 x 126 cm
© ADAGP, Paris 2017
Courtesy de l'artiste et Galerie Les filles du calvaire, Paris



Thierry Fontaine
Ici la couleur est évidente, 2006
Photographie couleur
95 x 150 cm
© ADAGP, Paris 2017
Courtesy de l'artiste et Galerie Les filles du calvaire, Paris



Thierry Fontaine
Sky, 2002
103 x 136 cm
Photographie couleur
© ADAGP, Paris 2017
Courtesy de l'artiste et Galerie Les filles du calvaire, Paris



Thierry Fontaine
Trésor, 2009
126 x 166 cm
Photographie couleur
© ADAGP, Paris 2017
Courtesy de l'artiste et Galerie Les filles du calvaire, Paris



Thierry Fontaine
Une île de plus, 2003
Photographie couleur
45 x 60 cm, encadrée
© ADAGP, Paris 2017
Courtesy de l'artiste et Galerie Les filles du calvaire, Paris



Thierry Fontaine
Skyline, 2011
Impression couleur sur vinyle
© ADAGP, Paris 2017
Courtesy de l'artiste et Galerie Les filles du calvaire, Paris

Thierry Fontaine - Biographie

Né en 1969 à Saint-Pierre (La Réunion)

Vit et travaille à Paris et ailleurs

ÉDUCATION

2000 -1999 Villa Médicis, Rome

1992 -1987 École Supérieure des Arts décoratifs, Strasbourg (France), DNSEP

EXPOSITIONS PERSONNELLES

2015 *Les Joueurs*, Carte blanche PMU, Centre Pompidou, Paris, Fr

2014 *La part de l'autre*, Maison des Arts, Grand Quevilly, Fr

2013 *La part de l'autre*, Galerie Les filles du calvaire, Paris, Fr,
L'envers de l'île, Ecole supérieure d'art de La Réunion, Le Port, La Réunion, Fr
Journées photographiques de Bienne, Bienne, Suisse

2012 *Ici la couleur est évidente*, Galerie Louise Michel, Poitiers, Abbaye Sainte Croix de Poitiers, Abbaye Fontaine-le-Comte, Fr

2011 *Changement de Main*, micro-onde, Centre d'Art Contemporain de l'Onde, Vélizy, Fr

2007 *Every Man is an Island*, Raw Space Gallery, Brisbane, Australie

2005 *Chaque homme est une île*, Artothèque départementale, Saint-Denis (La Réunion), Fr

2003 *Project Room*, Galerie Yvon Lambert, Paris, Fr

2001 *fa*, Projects Gallery, Londres, UK
Galleria Salvatore + Caroline Ala, Milan, Italie

2000 *Les Sauvages*, Musée Léon Dierx, Saint-Denis (La Réunion), Fr

1997 Fonds régional d'art contemporain, Saint-Paul (La Réunion), Fr
Galerie d'Autres Terres en Vue, Paris, Fr

EXPOSITIONS COLLECTIVES

- 2016 *Where Is Here*, Museum of the African Diaspora, San Francisco, USA
Art & Foot, Centre d'art La Chapelle, Clairefontaine, Fr
- 2014 *Formes et Paroles*, Musée Dapper, Paris, Fr
Il n'y a pas de monde achevé, Ecole Supérieure de Photographie d'Arles, Galerie
Arena, dans le cadre des Rencontres de la Photographie, Arles, Fr
- 2013 *Ni bois pour construction, ni stères d'allumettes*, Maison des Arts, Grand
Quevilly, Fr
- 2012 *Vivement Demain*, MAC/VAL, Vitry sur Seine, Fr
- 2011 *Don't / Panic*, The Durban Art Gallery, Durban, Afrique du Sud
The Power of Doubt, PHotoEspaña, Madrid, Espagne
Habiter La Terre, biennale de Melle, Melle, Fr
- 2010 *One Shot*, Charleroi, Fr
Collection, Centre Djiabou, Nouméa (Nouvelle-Calédonie), Fr
- 2009 *Thirty Seconds*, StudioMuseum, Harlem, New-York, USA
Le Spectacle du Quotidien, biennale de Lyon, Fr
Être arbre, Être nature, biennale de Melle, Fr
- 2008 *Flow*, StudioMuseum, Harlem, New-York, USA
- 2005 *Hurloir Saint-Denis* (La Réunion), France / Festival Argos, Bruxelles,
Belgique
Hurloir Montevideo, Uruguay / Palais de Tokyo, Paris, Fr
- 2004 *Memory Lessons*, musée du Louvre, Paris, Fr
Hurloir Erévan, Arménie / Festival La Bâtie, Genève, Suisse
- 2003 *Déplacements*, ARC/Musée d'Art moderne de la Ville de Paris, Fr
Imaz, Le Port (La Réunion), Fr
Terres de l'océan Indien, Latitudes 2003, Hôtel de Ville de Paris, Fr
- 2002 *Guida*, Bolzano, Italie
- 2001 *Échos-Graphies*, La Criée Centre d'art contemporain, Rennes, Fr
- 2000 *Le Jardin*, Villa Medici, Rome, Italie
Kunst-Werke, Centre d'art contemporain, Berlin, Allemagne
PS1, Centre d'art contemporain, New York, USA
- 1997 *619 KKB 75*, intervention dans une Mini Austin pour une exposition
mobile, sans adresse fixe, livrable à domicile, MOBILE 2000I, Paris, Fr
- 1996 *EV + A96*, Limerick, Irlande
Mostra International d'Arte Contemporanea, Italia/Africa, Termoli, Italie

BIBLIOGRAPHIE

Les Joueurs, Clément Chéroux, Bernard Blistène, Serge Lasvignes, Gilles Clément, Benoît Cornu, Filigranes Editions, 2015

L'invention d'une île, textes de Simon Njami, Christine Ollier, Editions Loco, 2014

Changement de Main, Sophie Auger, Jean-Christophe Royoux, Thierry Fontaine, éditions Burozoïque, Paris, 2011

Chaque homme est une île/Every Man Is An Island, Anne Dressen, Jean-Christophe Royoux, Thierry Fontaine, éditions Somogy, Paris, 2007

Thierry Fontaine, Guy Tortosa, éditions Jean-Michel Place, Paris, 2001

COLLECTIONS

Centre Pompidou, Paris, Fr

Artothèque du Limousin, Fr

Musée français de la Photographie, Bièvres, Fr

Artothèque Réunion, La Réunion

CG Région Centre, Fr

CNAP, Paris, Fr

FRAC Auvergne, Fr

FRAC Réunion, La Réunion

JP Morgan, USA

MAC/VAL, Vitry-sur-Seine, Fr

Musée Léon Dierx, La Réunion

Ville de Saint Pierre, La Réunion

Galerie Les filles du calvaire, Fr

PMU, Paris, Fr

Dominique Abensour - commissaire de l'exposition

Critique d'art et commissaire d'exposition, Dominique Abensour enseigne à l'École supérieure d'Art de Rennes. Directrice du Quartier, Centre d'art de Quimper de 1995 à 2008, elle a organisé plus de 80 expositions (Georges Adéagbo, Jean-Pierre Bertrand, Renée Levi, Tania Mouraud, Dan Perjovschi, Sophie Ristelhueber, Nahum Tevet, Kees Visser...) soutenues par des productions d'œuvres et un programme éditorial. Sa pratique critique s'est exercée dans de nombreux catalogues et dans un essai, *L'art et son exposition*, publié par le Mac/Val (Vitry, 2009). Commissaire de plusieurs expositions à l'étranger, à Gumri (Arménie, 2008) et à Moscou (2010 et 2011), elle a, entre autres, organisé en France les *Biennales de Bourges* 2010 et 2012, *Construction du sens* (Paris, 2014), et plus récemment, au Frac Bretagne, *Pascal Pinaud. Sur la route*, avec l'artiste, ainsi que *Mettre à jour* consacrée aux diplômés des quatre écoles de Bretagne (2015).

Galerie - Les filles du calvaire

**GALERIE
LES FILLES
DU CALVAIRE**

Inaugurée en 1996 à Paris, dans un beau bâtiment industriel du Marais sur deux niveaux, la programmation de la galerie comporte trois axes majeurs : les champs de la peinture abstraite et figurative, la photographie contemporaine autour de la problématique de l'image et la notion du sujet, et les créations pluridisciplinaires autour de la notion d'installation et la vidéo.

En peinture, la sélection est un reflet de l'abstraction internationale, avec des artistes tels qu'Olivier Mosset, de tendances radicales et minimales et d'autres à l'expression plus ancrée dans une gestualité picturale, tel Dominique Gauthier. Il s'agit d'ouvrir le champ pictural dans toute sa contemporanéité. Dans ce cadre, la galerie défend également des peintres qui travaillent aussi l'espace ou le volume, tels Emmanuelle Villard, John Beech et James Hyde.

Depuis quelques années la programmation s'est élargie à des artistes singuliers dans la tendance figurative comme Katinka Lampa, Edouard Wolton et Paz Corona.

En photographie, la galerie est reconnue pour sa programmation tant française qu'internationale avec des artistes importants tels que Helena Almeida. Elle représente des artistes qui jouent avec la notion de mise en scène tels que Karen Knorr, Ellen Kooi, Thierry Fontaine et Laura Henno. D'autres sont appréciés pour la singularité de leur écriture photographique, comme Antoine d'Agata, Corinne Mercadier, Catherine Poncin, Neli Palomaki, Anni Leppälä ou Matt Wilson.

Thibaut Cuisset, Gilbert Fastenaekens et Paola de Pietri sont des représentants importants du courant documentaire européen.

Parallèlement, la galerie accentue son ouverture à des artistes pluridisciplinaires tels que Ismaïl Bahri et SMITH à des vidéastes comme Marcel Dinahet.

Le Frac

Créés il y a 30 ans, les Frac ont pour objectif de constituer des collections publiques d'art contemporain et de soutenir la création artistique au niveau régional. Le Frac Provence-Alpes-Côte d'Azur, seul Frac nouvelle génération à être situé en hyper-centre urbain avec un nouveau bâtiment de 5 400 m² (dont 1000 m² dédiés aux expositions), signé Kengo Kuma, accueille sur un même site l'ensemble des activités correspondant à ses missions : acquisitions, diffusion et médiation. La collection du Frac Provence-Alpes-Côte d'Azur est constituée de 1016 oeuvres de 440 artistes internationaux. Le Fonds régional d'art contemporain est financé par la Région Provence-Alpes-Côte d'Azur et le ministère de la Culture et de la communication / Direction régionale des affaires culturelles Provence- Alpes-Côte d'Azur. Il est membre de Platform, regroupement des Fonds régionaux d'art contemporain et membre fondateur du réseau Marseille Expos.

Informations pratiques

Frac Provence Alpes-Côte d'Azur
20, bd de Dunkerque
13002 Marseille
www.fracpaca.org
t +33 (0)4 91 91 27 55
e accueil@fracpaca.org

Horaires d'ouverture des expositions
Du mardi au samedi de 12 h à 19 h
Dimanche de 14h à 18h (entrée gratuite)
Un vendredi par mois : nocturne gratuite de 18h30 à 22h
Fermé les lundis et jours fériés

Tarifs : Tarif plein : 5 € - Tarif réduit : 2,50 € (conditions sur place)

Pour venir au FRAC
Métro et tramway Joliette
Bus lignes 35 et 82 : arrêt Joliette
Ligne 49 : arrêt FRAC
Accès : autoroute A55

Le restaurant Taste vous accueille au Frac pour une pause détente.
Un repas = une entrée à tarif réduit au Frac.
Tél : 06 28 04 91 38